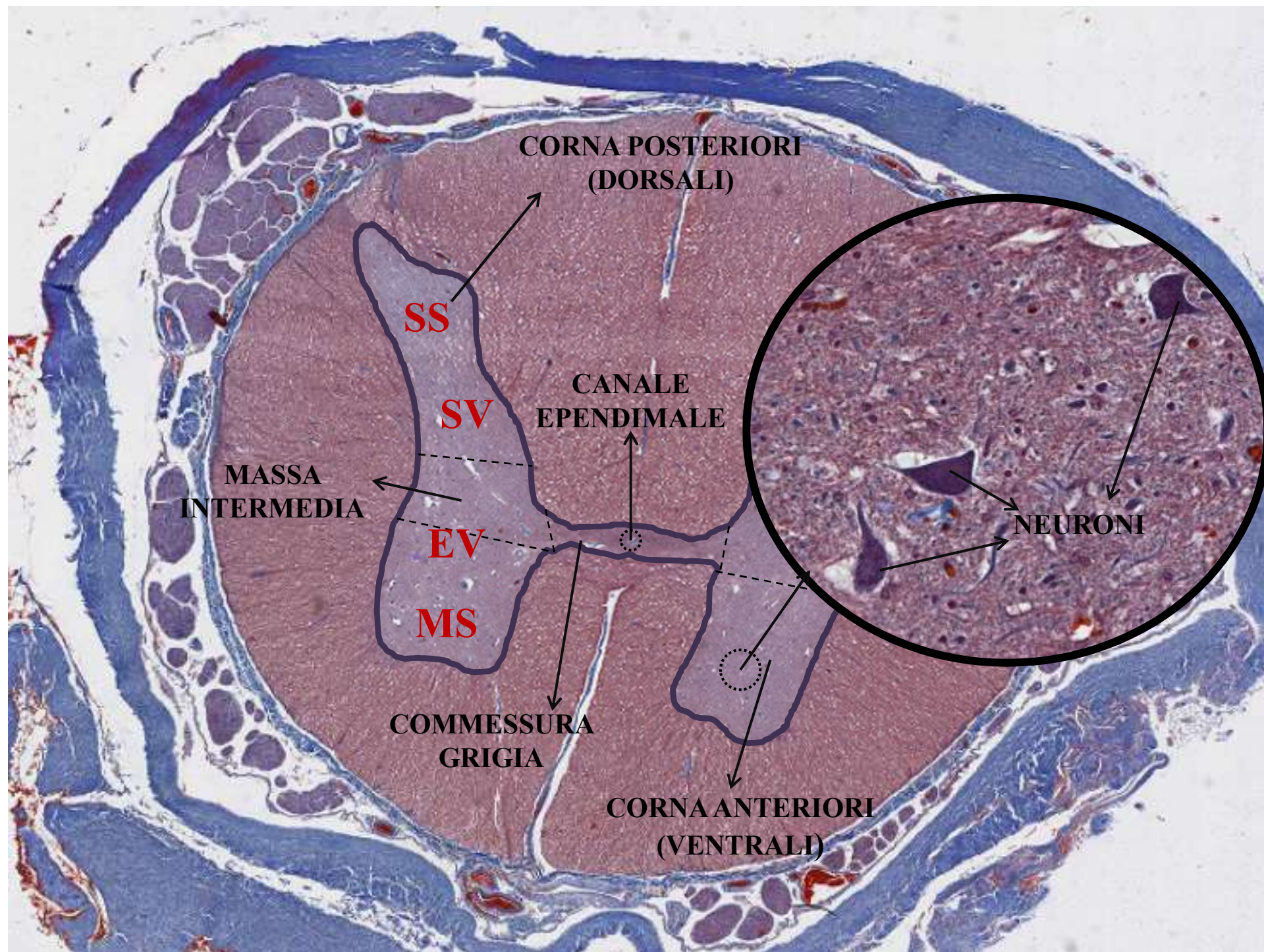
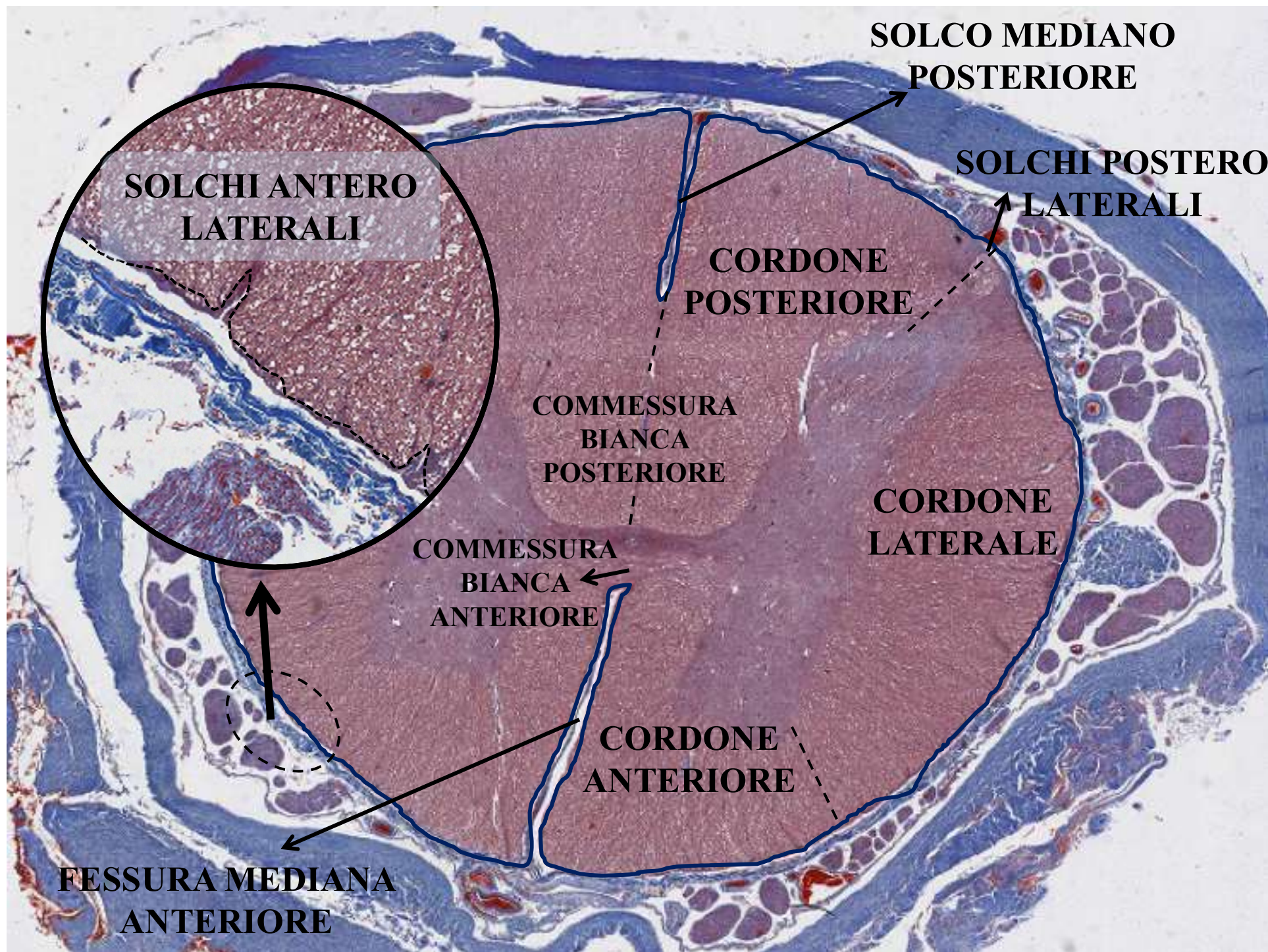


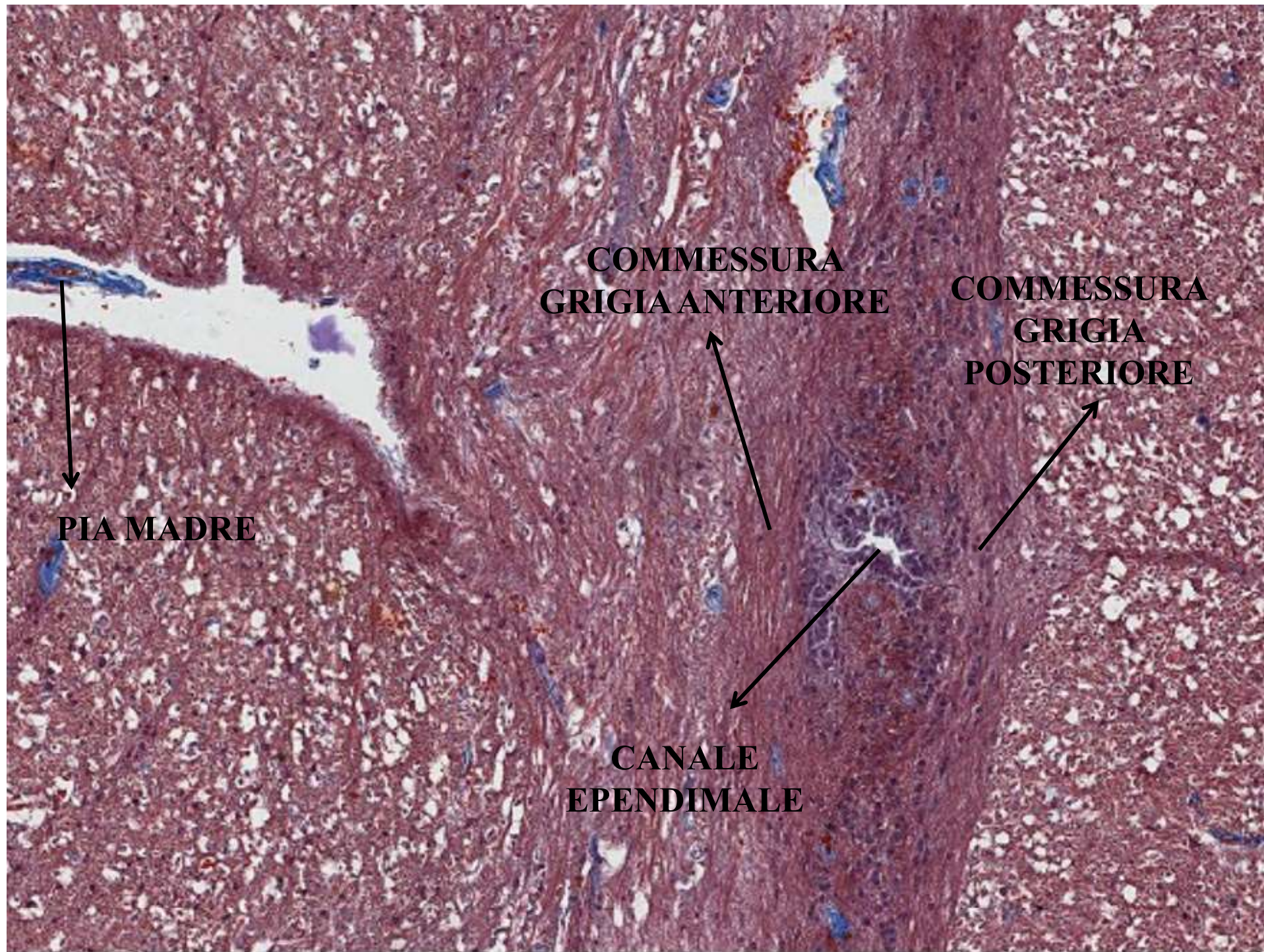
MIDOLLO SPINALE

Regione lombare

a cura di ROMITI IRENE







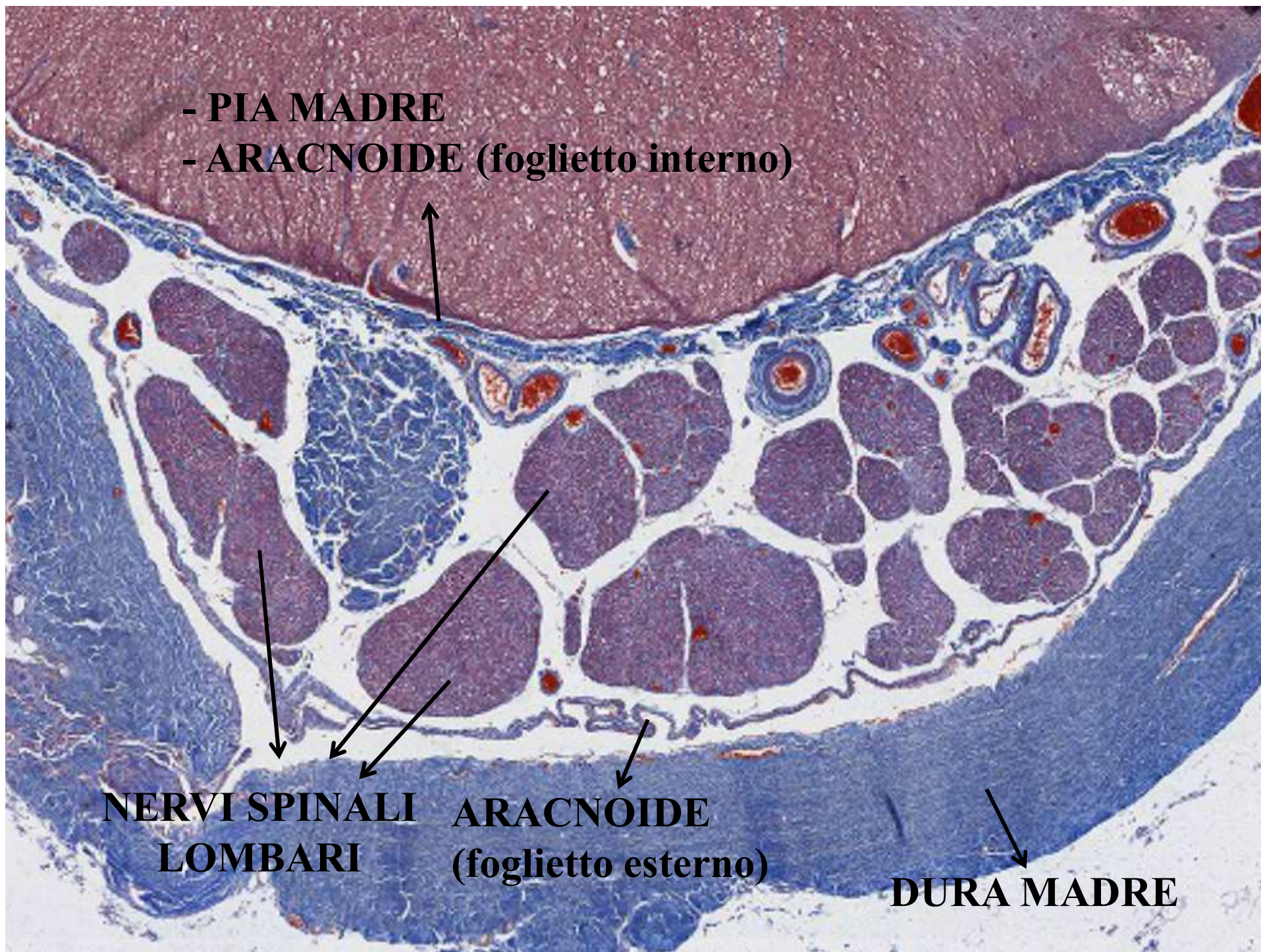
- PIA MADRE

- ARACNOIDE (foglietto interno)

**NERVI SPINALI
LOMBARI**

**ARACNOIDE
(foglietto esterno)**

DURA MADRE



DOVE SIAMO?

**REGIONE
LOMBARE
POCO
INFERIORE A L2**

Rapporto tra sostanza
bianca e grigia non
elevato (ma nemmeno
troppo basso)

Corno laterale non
visibile => **ESCLUSI**
NEROMERI C8 -L2

Corna anteriori non
slargate e allineate =>
ESCLUSI SEGMENTI
SACRALI E COCCIGEI

Si vedono nello spazio
subaracnoideo i nervi
spinali che si portano in
basso

